

ESPECIFICAÇÃO GERAL

LOCAL	IDENTIF. (UE + UC)	CAPAC. (Btu/h)	ALIMENTAÇÃO ELÉTRICA (V / Ph / Hz / Kw / A)	LINHA DE LÍQUIDO (LL)	LINHA DE SUÇÃO (LS)
RECEPÇÃO E ESPERA	UE01+UC01	30.000	220V / 2F+T / 60 Hz / 2,85KW / 16,8A	3/8" (9,53)	5/8" (15,88)
	UE02+UC02	30.000	220V / 2F+T / 60 Hz / 2,85KW / 16,8A	3/8" (9,53)	5/8" (15,88)
	UE03+UC03	30.000	220V / 2F+T / 60 Hz / 2,85KW / 16,8A	3/8" (9,53)	5/8" (15,88)
	UE04+UC04	30.000	220V / 2F+T / 60 Hz / 2,85KW / 16,8A	3/8" (9,53)	5/8" (15,88)
	UE05+UC05	30.000	220V / 2F+T / 60 Hz / 2,85KW / 16,8A	3/8" (9,53)	5/8" (15,88)
FARMÁCIA	UE06+UC06	18.000	220V / 2F+T / 60 Hz / 1,63KW / 7,9A	1/4" (6,35)	5/8" (15,88)
	UE07+UC07	18.000	220V / 2F+T / 60 Hz / 1,63KW / 7,9A	1/4" (6,35)	5/8" (15,88)
TRIAGEM	UE08+UC08	12.000	220V / 2F+T / 60 Hz / 1,06KW / 4,9A	1/4" (6,35)	1/2" (12,70)
FISIOTERAPIA	UE09+UC09	12.000	220V / 2F+T / 60 Hz / 1,06KW / 4,9A	1/4" (6,35)	1/2" (12,70)
CONSULTÓRIO ODONTOLÓGICO 2 EQUIPES	UE10+UC10	12.000	220V / 2F+T / 60 Hz / 1,06KW / 4,9A	1/4" (6,35)	1/2" (12,70)
	UE11+UC11	12.000	220V / 2F+T / 60 Hz / 1,06KW / 4,9A	1/4" (6,35)	1/2" (12,70)
CONSULTÓRIO INDIFERENC.	UE12+UC12	12.000	220V / 2F+T / 60 Hz / 1,06KW / 4,9A	1/4" (6,35)	1/2" (12,70)
	UE13+UC13	12.000	220V / 2F+T / 60 Hz / 1,06KW / 4,9A	1/4" (6,35)	1/2" (12,70)
CONSULTÓRIO INDIFERENC.	UE14+UC14	12.000	220V / 2F+T / 60 Hz / 1,06KW / 4,9A	1/4" (6,35)	1/2" (12,70)
	UE15+UC15	12.000	220V / 2F+T / 60 Hz / 1,06KW / 4,9A	1/4" (6,35)	1/2" (12,70)
CONSULTÓRIO C/ BANHEIRO	UE16+UC16	12.000	220V / 2F+T / 60 Hz / 1,06KW / 4,9A	1/4" (6,35)	1/2" (12,70)
	UE17+UC17	12.000	220V / 2F+T / 60 Hz / 1,06KW / 4,9A	1/4" (6,35)	1/2" (12,70)
AGENTES REUNIÕES	UE18+UC18	12.000	220V / 2F+T / 60 Hz / 1,06KW / 4,9A	1/4" (6,35)	1/2" (12,70)
	UE19+UC19	12.000	220V / 2F+T / 60 Hz / 1,06KW / 4,9A	1/4" (6,35)	1/2" (12,70)
ADMINISTRAÇÃO	UE20+UC20	12.000	220V / 2F+T / 60 Hz / 1,06KW / 4,9A	1/4" (6,35)	1/2" (12,70)
SL. ATIVIDADES COLETIVA	UE21+UC21	12.000	220V / 2F+T / 60 Hz / 1,06KW / 4,9A	1/4" (6,35)	1/2" (12,70)
INALAÇÃO COLETIVA	UE22+UC22	12.000	220V / 2F+T / 60 Hz / 1,06KW / 4,9A	1/4" (6,35)	1/2" (12,70)
IMUNIZAÇÃO	UE23+UC23	12.000	220V / 2F+T / 60 Hz / 1,06KW / 4,9A	1/4" (6,35)	1/2" (12,70)
COLETA E OBSERVAÇÃO	UE24+UC24	12.000	220V / 2F+T / 60 Hz / 1,06KW / 4,9A	1/4" (6,35)	1/2" (12,70)
CURATIVOS	UE25+UC25	12.000	220V / 2F+T / 60 Hz / 1,06KW / 4,9A	1/4" (6,35)	1/2" (12,70)

O FIO TERRA DA UNIDADE CONDENSADORA DEVERÁ SER INTERLIGADO À UM PONTO ESPECÍFICO PARA O SISTEMA DE CLIMATIZAÇÃO, NÃO PODENDO SER INTERLIGADO À TUBULAÇÃO DE GAS, TUBULAÇÃO DE AGUA, HASTE DE PARA-RAIOS OU LINHA DE ATERRAMENTO PARA TELEFONE;

PARA SISTEMA DE DRENAGEM VER PROJETO ESPECÍFICO INTERLIGANDO AS UNIDADES EVAPORADORAS AO PONTO DE DRENAGEM DOTADO DE SIFÃO, POSICIONAMENTO INDICADO MERAMENTE ORIENTATIVO.

GOVERNO DO ESTADO DO ESPÍRITO SANTO
SECRETARIA DE ESTADO DA SAÚDE DO ESPÍRITO SANTO-SESA
SUBSECRETARIA DE ESTADO DE ADMINISTRAÇÃO E FINANCIAMENTO DE ATENÇÃO À SAÚDE - SSAFAS
PLANO DECENAL DE ATENÇÃO PRIMÁRIA À SAÚDE - APS+10

EMPREENHIMENTO: **APS - UNIDADE DE ATENÇÃO PRIMÁRIA À SAÚDE**

PROJETO: **APS 2 - UNIDADE DE 2 EQUIPES**

LOCAL: PROJETO PADRÃO - TIPO 1

SECRETARIO DA SESA: NÉSIO FERNANDES DE MEDEIROS JUNIOR

SUBSECRETARIO DA SSAFAS: ERICO SANGIORGIO

GERENTE DA GEAT: ANDRÉ LAMAS VAREJÃO

AUTOR DO PROJETO: CARLOS COELHO JUNIOR

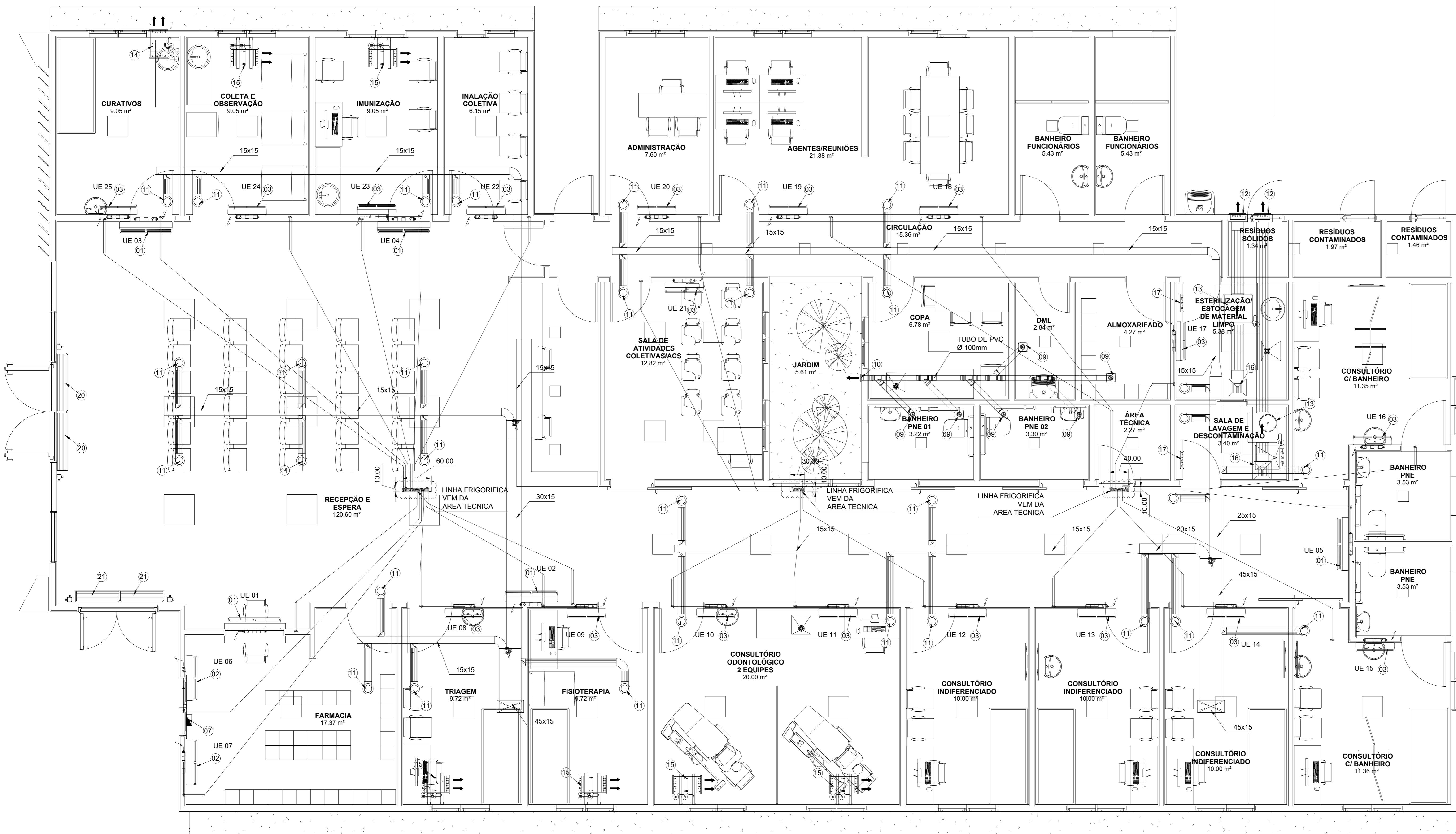
DISCIPLINA: PROJETO CLIMATIZAÇÃO

FASE: PROJETO EXECUTIVO

CAU (RESP): A31483-8

CREA (EMPRESA): ES-15617

TÍTULO: PROJETO DE CLIMATIZAÇÃO - APS 2	DATA: 03/07/2022	ESCALA: INDICADA	FORMATO: A1	UNIDADE: METROS	FRANCHA: 01/03
---	------------------	------------------	-------------	-----------------	----------------



SISTEMA DE CLIMATIZAÇÃO PLANTA BAIXA - TERREO

NOTAS

01- MEDIDAS EM CENTÍMETROS ONDE NÃO INDICADA A UNIDADE;

02 - AS LINHAS FRIGORÍFICAS DEVERÃO SER ISOLADAS INDIVIDUALMENTE COM TUBO ISOLANTE TÉRMICO EM POLIETILENO EXPANDIDO REVESTIDO COM FILME FLEXÍVEL COM ANTI UV, PARA TEMPERATURA SUPERIOR A 105°C REF = POLIPEX - HT INVERTER

03 - TODA PASSAGEM DE DUTOS OU TUBULAÇÃO PELA ALVENARIA DEVERÁ SER VEDADA COM MATERIAL FLEXÍVEL APÓS A MONTAGEM;

04 - TODA A TUBULAÇÃO DE DRENO DEVERÁ SER ISOLADA COM TUBO FLEXÍVEL COM 10mm DE ESPESURA REVESTIDO COM FILME PROTETOR DEVERÁ SER MONTADAS COM INCLINAÇÃO MÍNIMA DE 2%, PASSAR POR UMA CAIXA SIFONADA OU SER DOTADO DE SIFÃO ANTES DE DESCARREGAR NO ESGOTO;

05 - A DISTÂNCIA ENTRE OS SUPORTES DE FIXAÇÃO DAS LINHAS FRIGORÍFICA E LINHA DE DRENAGEM DEVERÁ SER DE NO MÁXIMO 200 cm;

06 - PARA EVITAR PONTO DE ORVALHO NA SUPERFÍCIE DA TUBULAÇÃO E GOTEJAMENTO DA ÁGUA DE CONDENSACÃO CERTIFIQUE-SE QUE NÃO HAJA RACHADURA NO ISOLAMENTO;

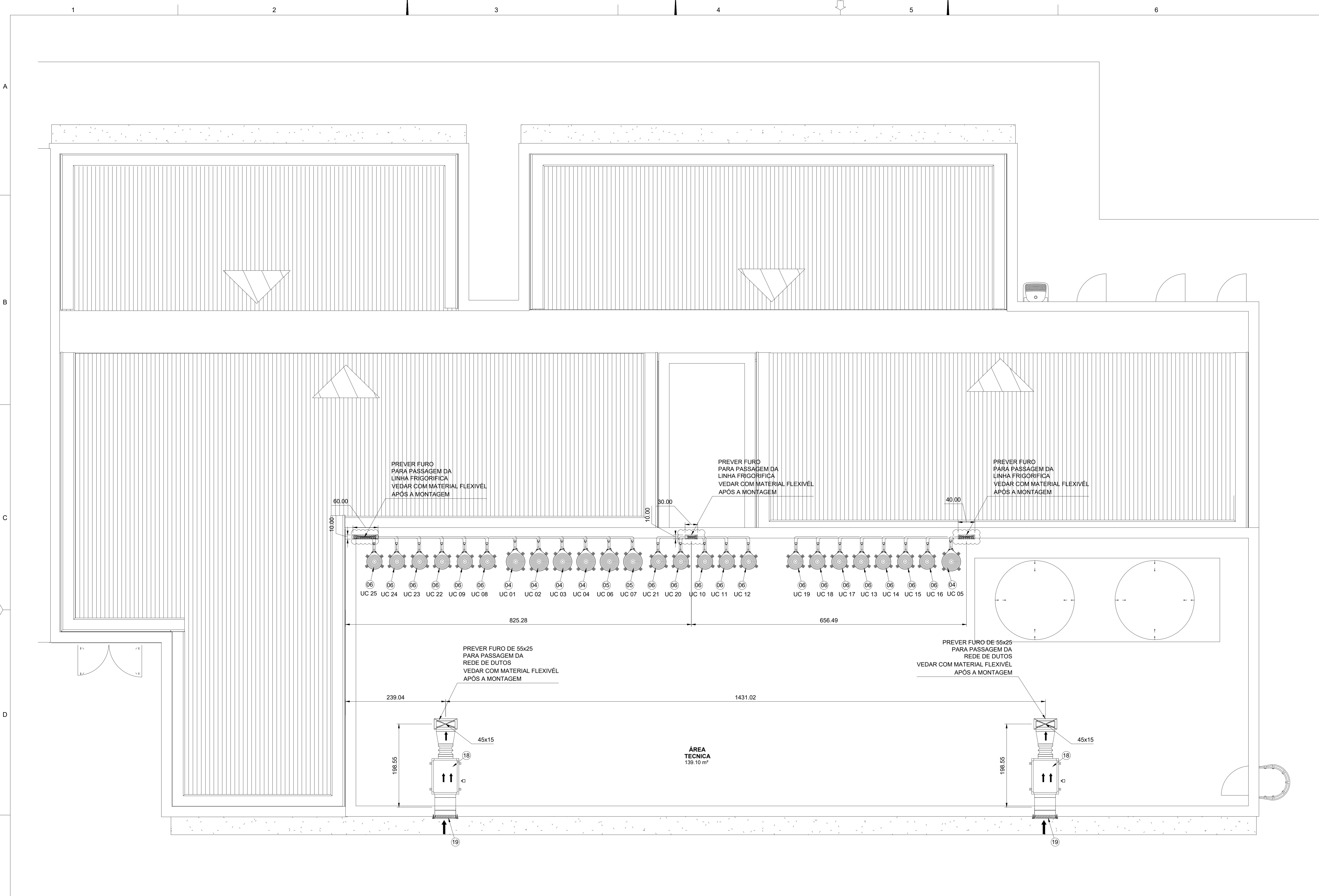
07 - ONDE A EXPRESSÃO "OU SIMILAR" FOR UTILIZADA, DEVE-SE ENTENDER QUE OS COMPONENTES OFERTADOS EM LUGAR DOS INDICADOS COMO FABRICANTE DE REFERÊNCIA, DEVEM SER EFETIVAMENTE EQUIVALENTES NO QUE SE REFEREM A APLICAÇÃO TÉCNICA, OPERACIONAL E DE PERFORMANCE;

08 - O FIO TERRA DA UNIDADE CONDENSADORA DEVERÁ SER INTERLIGADA A UM PONTO ESPECÍFICO PARA O SISTEMA DE CLIMATIZAÇÃO, NÃO PODENDO SER INTERLIGADO À TUBULAÇÃO DE GAS, TUBULAÇÃO DE AGUA, HASTE DE PARA-RAIOS OU LINHA DE ATERRAMENTO PARA TELEFONE;

09 - O ACIONAMENTO DOS EQUIPAMENTOS DE EXAUSTÃO E VENTILAÇÃO MECANICA DEVERÁ SER INTERTRAVADO COM AS LUMINARIAS;

10 - PREVER PONTO DE AGUA, PONTO DE FORÇA PARA ACIONAMENTO DOS EQUIPAMENTOS DE MANUTENÇÃO E ILUMINAÇÃO NA ÁREA TÉCNICA;

ITEM QTD.	DESCRIÇÃO	MODELO	ITEM QTD.	DESCRIÇÃO	MODELO	ITEM QTD.	DESCRIÇÃO	MODELO
15 06	UNIDADE PARA RECIRCULAÇÃO DO AR DIMENSÃO = 180x180mm / COLARINHO Ø118mm FILTRAGEM "G4 / H13" + LAMPADA UV-C PESO APROX = 15Kg / VAZÃO DE AR = 400m³/h ALIMENTAÇÃO ELÉTRICA = 220V / 2F+T / 60 Hz / 0,4KW / 2,0A	PWR-UTAP 040 M5-H13-CM-LV-C1 UNITCOLD (similar)	09 06	UNIDADE RENOVADORA DE AR (EXAUSTOR) DIMENSÃO = 180x180mm / COLARINHO Ø118mm VAZÃO DE AR = 120 m³/h / P.E = 4mCA / PESO = 0,77Kg ALIMENTAÇÃO ELÉTRICA = 110-220V / 2F+T / 60 Hz / 20 W COM VENEZIANA AUTO FECHANTE NA DESCARGA DO AR ACIONAMENTO INTERTRAVADO COM A LUMINÁRIA	SILENT 200 SOLERS&PALAU (similar)	01 05	UNIDADE EVAPORADORA HIWALL CAPACIDADE 30.000 Btu/h DIMENSÃO = 1250x255x325mm (LxPxA) PESO = 18,0kg / VAZÃO DE AR = 1200 m³/h	42MFCC30MS MIDEA (similar)
16 02	DIFUSOR QUADRO DE TRES VIAS FORNECIDO COM REGISTRO E CAIXA PLENUM Ø 20cm FABRICADO EM PERFIL DE ALUMÍNIO EXTRUDADO ANODIZADO	DO - 31 = 9"x9" RG-H1-Ø20cm DIFUSTHERM (similar)	10 01	GRADE PLÁSTICA RETANGULAR DE ACABAMENTO COM VENEZINA DE SOBRE PRESSÃO COLARINHO Ø 90mm	PER-100W SOLERS&PALAU (similar)	02 02	UNIDADE EVAPORADORA HIWALL CAPACIDADE 18.000 Btu/h DIMENSÃO = 920x223x292mm (LxPxA) PESO = 12,0kg / VAZÃO DE AR = 800 m³/h	42MFCA18MS MIDEA (similar)
17 02	VENEZIANA INDEVASSÁVEL COM ALETAS FIXAS EM "V" COM CONTRA-MOLDURA INSTALADA A 20 DO PISO FABRICADO EM PERFIL DE ALUMÍNIO EXTRUDADO ANODIZADO	GIM = 40x30cm DIFUSTHERM (similar)	11 32	DIFUSOR REDONDO EM PLÁSTICO ABS COM REGULAGEM PARA EXAUSTÃO DE AR COM COLARINHO Ø 100mm	BOC-100W SOLERS&PALAU (similar)	03 18	UNIDADE EVAPORADORA HIWALL CAPACIDADE 12.000 Btu/h DIMENSÃO = 790x198x265mm (LxPxA) PESO = 8,0kg / VAZÃO DE AR = 600 m³/h	42MFCA12MS MIDEA (similar)
18 02	GABINETE DE VENTILAÇÃO DESCARGA DE AR HORIZONTAL DIMENSÃO = 630x880x630mm (LxPxA) FILTRAGEM DESCARTAVEL = "G4/F8" PESO APROX = 180 Kg / VAZÃO DE AR = 1.400m³/h PRESSÃO ESTÁTICA APÓS O FILTRO = 25mmCA ALIMENTAÇÃO ELÉTRICA = 220V / 3F+T / 60 Hz / 0,55KW / 2,0A	PWR-GLD224 3000-0,752P-GF G4-F8 UNITCOLD (similar)	12 02	GRELHA PARA DESCARGA DO AR COM ALETAS HORIZONTAIS A 45° FABRICADO EM PERFIL DE ALUMÍNIO EXTRUDADO ANODIZADO	GR = 30x30cm DIFUSTHERM (similar)	04 05	UNIDADE CONDENSADORA AXIAL VERTICAL CAPACIDADE = 30.000 Btu/h DIMENSÃO = 565x452x704mm (LxPxA) / PESO = 32kg ALIMENTAÇÃO ELÉTRICA = 220V / 2F+T / 60 Hz / 2,85KW / 16,8A	38KCN30MS MIDEA (similar)
19 02	VENEZIANA COMPLETA PARA TOMADA DE AR EXTERIOR VENEZIANA / TELA / REGISTRO E FILTRO FABRICADO EM PERFIL DE ALUMÍNIO EXTRUDADO ANODIZADO	VEAC = 50x40cm DIFUSTHERM (similar)	13 02	UNIDADE EXTRACTORA DE AR CONTAMINADO DIMENSÃO = 650x600x350mm (LxPxA) / COLARINHO - Ø 200mm FILTRAGEM "G4 / H11" PESO APROX = 50kg / VAZÃO DE AR = 400m³/h ALIMENTAÇÃO ELÉTRICA = 220V / 2F+T / 60 Hz / 0,4KW / 2,0A FORNECIDA COM COLARINHO PARA DUTO INSTALAÇÃO SOBRE O FORRO	PWR-UTAP 040 G4-H11-CM-00 UNITCOLD (similar)	05 02	UNIDADE CONDENSADORA AXIAL VERTICAL CAPACIDADE = 18.000 Btu/h DIMENSÃO = 565x452x704mm (LxPxA) / PESO = 32kg ALIMENTAÇÃO ELÉTRICA = 220V / 2F+T / 60 Hz / 1,63KW / 7,9A	38KCN18MS MIDEA (similar)
20 02	CORTINA DE AR INSTALADA SOBRE A PORTA DIMENSÃO = 1.200x208x168mm (LxPxA) / PESO = 17,0 Kg ALIMENTAÇÃO ELÉTRICA = 220V / 2F+T / 60 Hz / 215W COM ACIONAMENTO A DISTÂNCIA	TC 3012 TECNOLATINA (similar)	14 01	UNIDADE EXTRACTORA DE AR CONTAMINADO DIMENSÃO = 350x450x350mm (LxPxA) FILTRAGEM "G4 / H13" PESO APROX = 40kg / VAZÃO DE AR = 500m³/h ALIMENTAÇÃO ELÉTRICA = 220V / 2F+T / 60 Hz / 0,4KW / 2,0A FORNECIDA COM GRELHA DE ACABAMENTO INSTALAÇÃO SOB O FORRO	PWR-UTAP040V G4-H13-00-00 UNITCOLD (similar)	06 18	UNIDADE CONDENSADORA AXIAL VERTICAL CAPACIDADE = 12.000 Btu/h DIMENSÃO = 443x370x563mm (LxPxA) / PESO = 21kg ALIMENTAÇÃO ELÉTRICA = 220V / 2F+T / 60 Hz / 1,06KW / 4,9A	38KCN12MS MIDEA (similar)
21 02	CORTINA DE AR INSTALADA SOBRE A PORTA DIMENSÃO = 900x208x168mm (LxPxA) / PESO = 14,0 Kg ALIMENTAÇÃO ELÉTRICA = 220V / 2F+T / 60 Hz / 240W COM ACIONAMENTO A DISTÂNCIA	TC 3009 TECNOLATINA (similar)				07 01	CHAVE COMPUTADORA PARA INTERTRAVAMENTO DOS EQUIPAMENTOS PARA FINANCIAMENTO DE 24 EM 24 HORAS	MT-543R 1 PLUS FULL GAUGE (similar)
						08 02	VENEZIANA INDEVASSÁVEL COM ALETAS FIXAS EM "V" COM CONTRA-MOLDURA INSTALADA A 20 DO PISO FABRICADO EM PERFIL DE ALUMÍNIO EXTRUDADO ANODIZADO	GIM = 40x30cm DIFUSTHERM (similar)



1
2
3
4
5
6
7
8
9
10
11
12
13
14
15
16
17
18
19
20
21
22
23
24
25

ESCALA: 1:50

NOTAS

- 01- MEDIDAS EM CENTÍMETROS ONDE NÃO INDICADA A UNIDADE;
- 02 - AS LINHAS FRIGORÍFICAS DEVERÃO SER ISOLADAS INDIVIDUALMENTE COM TUBO ISOLANTE TÉRMICO EM POLIETILENO EXPANDIDO REVESTIDO COM FILME FLEXÍVEL COM ANTI UV, PARA TEMPERATURA SUPERIOR A 105°C REF = POLIPEX - HT INVERTER
- 03 - TODA PASSAGEM DE DUTOS OU TUBULAÇÃO PELA ALVENARIA DEVERÁ SER VEDADA COM MATERIAL FLEXÍVEL APÓS A MONTAGEM;
- 04 - TODA A TUBULAÇÃO DE DRENO DEVERÁ SER ISOLADA COM TUBO FLEXÍVEL COM 10mm DE ESPESURA REVESTIDO COM FILME PROTETOR DEVERÁ SER MONTADAS COM INCLINAÇÃO MÍNIMA DE 2%, PASSAR POR UMA CAIXA SIFONADA OU SER DOTADO DE SIFÃO ANTES DE DESCARREGAR NO ESGOTO;
- 05 - A DISTÂNCIA ENTRE OS SUPORTES DE FIXAÇÃO DAS LINHAS FRIGORÍFICAS E LINHA DE DRENAGEM DEVERÁ SER DE NO MÁXIMO 200 cm;
- 06 - PARA EVITAR PONTO DE ORVALHO NA SUPERFÍCIE DA TUBULAÇÃO E GOTEJAMENTO DA ÁGUA DE CONDENSAÇÃO CERTIFIQUE-SE QUE NÃO HAJA RACHADURA NO ISOLAMENTO;
- 07 - ONDE A EXPRESSÃO "OU SIMILAR" FOR UTILIZADA, DEVE-SE ENTENDER QUE OS COMPONENTES OFERTADOS EM LUGAR DOS INDICADOS COMO FABRICANTE DE REFERÊNCIA, DEVEM SER EFETIVAMENTE EQUIVALENTES NO QUE SE REFEREM À APLICAÇÃO TÉCNICA, OPERACIONAL E DE PERFORMANCE;
- 08 - O FIO TERRA DA UNIDADE CONDENSADORA DEVERÁ SER INTERLIGADA A UM PONTO ESPECÍFICO PARA O SISTEMA DE CLIMATIZAÇÃO, NÃO PODENDO SER INTERLIGADO À TUBULAÇÃO DE GÁS, TUBULAÇÃO DE ÁGUA, HASTE DE PARA-RAIOS OU LINHA DE ATERRAMENTO PARA TELEFONE;
- 09 - O ACIONAMENTO DOS EQUIPAMENTOS DE EXAUSTÃO E VENTILAÇÃO MECÂNICA DEVERÁ SER INTERTRAVADO COM AS LUMINÁRIAS;
- 10 - PREVER PONTO DE ÁGUA, PONTO DE FORÇA PARA ACIONAMENTO DOS EQUIPAMENTOS DE MANUTENÇÃO E ILUMINAÇÃO NA ÁREA TÉCNICA;

Nº	COR	ESP.
1	VERMELHO	0.1
2	AMARELO	0.2
3	VERDE	0.3
4	CYAN	0.4
5	AZUL	0.5
6	MAGENTA	0.6
7	BRANCO	0.7
8	CINZA	0.8
9		0.9
10		1.0
11		1.1
12		1.2

1	2	3	4	5	6	7	8
FORMATO A1	INTERNO: 806x574mm						
	EXTERNO: 841x594mm						

ITEM	QTD.	DESCRIÇÃO	MODELO
15	06	UNIDADE PARA RECIRCULAÇÃO DO AR DIMENSÃO = 350x350x470mm (LxPxA) FILTRAGEM "G4 / H13" + LAMPADA UV-C PESO APROX = 15kg / VAZÃO DE AR = 400m³/h ALIMENTAÇÃO ELÉTRICA = 220V / 2F+T / 60 Hz / 0,4KW / 2,0A	PWR-UTAP 040 MS-H13-CM-LVC1 UNITCOLD (similar)
16	02	DIFUSOR QUADRO DE TRES VIAS FORNECIDO COM REGISTRO E CAIXA PLENUM Ø 20cm FABRICADO EM PERFIL DE ALUMÍNIO EXTRUDADO ANODIZADO	DO - 31 = 9"x9" RG-H1-Ø20cm DIFUSTHERM (similar)
17	02	VENEZIANA INDESSÁVEL COM ALETAS FIXAS EM "V" COM CONTRA-MOLDURA INSTALADA A 20 DO PISO FABRICADO EM PERFIL DE ALUMÍNIO EXTRUDADO ANODIZADO	GIM = 40x30cm DIFUSTHERM (similar)
18	02	GABINETE DE VENTILAÇÃO DESCARGA DE AR HORIZONTAL DIMENSÃO = 630x880x630mm (LxPxA) FILTRAGEM DESCARTAVEL = "G4/F8" PESO APROX = 180 kg / VAZÃO DE AR = 1.400m³/h PRESSÃO ESTÁTICA APÓS O FILTRO = 25mmCA ALIMENTAÇÃO ELÉTRICA = 220V / 3F+T / 60 Hz / 0,55KW / 2,0A	PWR-GLD224 3000-0,752P-GF G4-F8 UNITCOLD (similar)
19	02	VENEZIANA COMPLETA PARA TOMADA DE AR EXTERIOR VENEZIANA / TELA / REGISTRO E FILTRO FABRICADO EM PERFIL DE ALUMÍNIO EXTRUDADO ANODIZADO	VEAC = 50x40cm DIFUSTHERM (similar)
20	02	CORTINA DE AR INSTALADA SOBRE A PORTA DIMENSÃO = 1.200x208x188mm (LxPxA) / PESO = 17,0 Kg ALIMENTAÇÃO ELÉTRICA = 220V / 2F+T / 60 Hz / 215W COM ACIONAMENTO A DISTÂNCIA	TC 3012 TECNOLATINA (similar)
21	02	CORTINA DE AR INSTALADA SOBRE A PORTA DIMENSÃO = 900x208x188mm (LxPxA) / PESO = 14,0 Kg ALIMENTAÇÃO ELÉTRICA = 220V / 2F+T / 60 Hz / 240W COM ACIONAMENTO A DISTÂNCIA	TC 3009 TECNOLATINA (similar)

ITEM	QTD.	DESCRIÇÃO	MODELO
09	06	UNIDADE RENOVAADORA DE AR (EXAUSTOR) DIMENSÃO = 180x180mm / COLARINHO Ø118mm VAZÃO DE AR = 120 m³/h / P.E. = 4mmCA / PESO = 0,77Kg ALIMENTAÇÃO ELÉTRICA = 110-220V / 2F+T / 60 Hz / 20 W COM VENEZIANA AUTO FECHANTE NA DESCARGA DO AR ACIONAMENTO INTERTRAVADO COM A LUMINÁRIA	SILENT 200 SOLERS&PALAU (similar)
10	01	GRADE PLÁSTICA RETANGULAR DE ACABAMENTO COM VENEZINA DE SOBRE PRESSÃO COLARINHO Ø 90mm	PER-100W SOLERS&PALAU (similar)
11	32	DIFUSOR REDONDO EM PLÁSTICO ABS COM REGULAGEM PARA EXAUSTÃO DE AR COM COLARINHO Ø 100mm	BOC-100W SOLERS&PALAU (similar)
12	02	GRELHA PARA DESCARGA DO AR COM ALETAS HORIZONTAIS A 45° FABRICADO EM PERFIL DE ALUMÍNIO EXTRUDADO ANODIZADO	GR = 30x30cm DIFUSTHERM (similar)
13	02	UNIDADE EXTRACTORA DE AR CONTAMINADO DIMENSÃO = 650x600x350mm (LxPxA) / COLARINHO - Ø 200mm FILTRAGEM "G4 / H11" PESO APROX = 30kg / VAZÃO DE AR = 400m³/h ALIMENTAÇÃO ELÉTRICA = 220V / 2F+T / 60 Hz / 0,4KW / 2,0A FORNECIDA COM COLARINHO PARA DUTO INSTALAÇÃO SOBRE O FORRO	PWR-UTAP 040 G4-H11-CM-00 UNITCOLD (similar)
14	01	UNIDADE EXTRACTORA DE AR CONTAMINADO DIMENSÃO = 350x450x350mm (LxPxA) FILTRAGEM "G4 / H13" PESO APROX = 40kg / VAZÃO DE AR = 500m³/h ALIMENTAÇÃO ELÉTRICA = 220V / 2F+T / 60 Hz / 0,4KW / 2,0A FORNECIDA COM GRELHA DE ACABAMENTO INSTALAÇÃO SOB O FORRO	PWR-UTAP040V G4-H13-00-00 UNITCOLD (similar)

ITEM	QTD.	DESCRIÇÃO	MODELO
01	05	UNIDADE EVAPORADORA HIWALL CAPACIDADE 30.000 Btu/h DIMENSÃO = 1250x255x325mm (LxPxA) PESO = 18,9kg / VAZÃO DE AR = 1200 m³/h	42MFCC30MS MIDEA (similar)
02	02	UNIDADE EVAPORADORA HIWALL CAPACIDADE 18.000 Btu/h DIMENSÃO = 920x223x292mm (LxPxA) PESO = 12,9kg / VAZÃO DE AR = 800 m³/h	42MFCA18MS MIDEA (similar)
03	18	UNIDADE EVAPORADORA HIWALL CAPACIDADE 12.000 Btu/h DIMENSÃO = 790x198x265mm (LxPxA) PESO = 8,0kg / VAZÃO DE AR = 600 m³/h	42MFCA12MS MIDEA (similar)
04	05	UNIDADE CONDENSADORA AXIAL VERTICAL CAPACIDADE = 30.000 Btu/h DIMENSÃO = 565x452x704mm (LxPxA) / PESO = 32kg ALIMENTAÇÃO ELÉTRICA = 220V / 2F+T / 60 Hz / 2,85KW / 16,8A	38KCN30MS MIDEA (similar)
05	02	UNIDADE CONDENSADORA AXIAL VERTICAL CAPACIDADE = 18.000 Btu/h DIMENSÃO = 443x370x563mm (LxPxA) / PESO = 21kg ALIMENTAÇÃO ELÉTRICA = 220V / 2F+T / 60 Hz / 1,63KW / 7,9A	38KCN18MS MIDEA (similar)
06	18	UNIDADE CONDENSADORA AXIAL VERTICAL CAPACIDADE = 12.000 Btu/h DIMENSÃO = 443x370x563mm (LxPxA) / PESO = 21kg ALIMENTAÇÃO ELÉTRICA = 220V / 2F+T / 60 Hz / 1,06KW / 4,9A	38KCN12MS MIDEA (similar)
07	01	CHAVE COMUTADORA PARA INTERTRAVAMENTO DOS EQUIPAMENTOS PARA FUNCIONAMENTO DE 24 EM 24 HORAS	MT-543R I PLUS FULL GAUGE (similar)
08	02	VENEZIANA INDESSÁVEL COM ALETAS FIXAS EM "V" COM CONTRA-MOLDURA INSTALADA A 20 DO PISO FABRICADO EM PERFIL DE ALUMÍNIO EXTRUDADO ANODIZADO	GIM = 40x30cm DIFUSTHERM (similar)

ESPECIFICAÇÃO GERAL

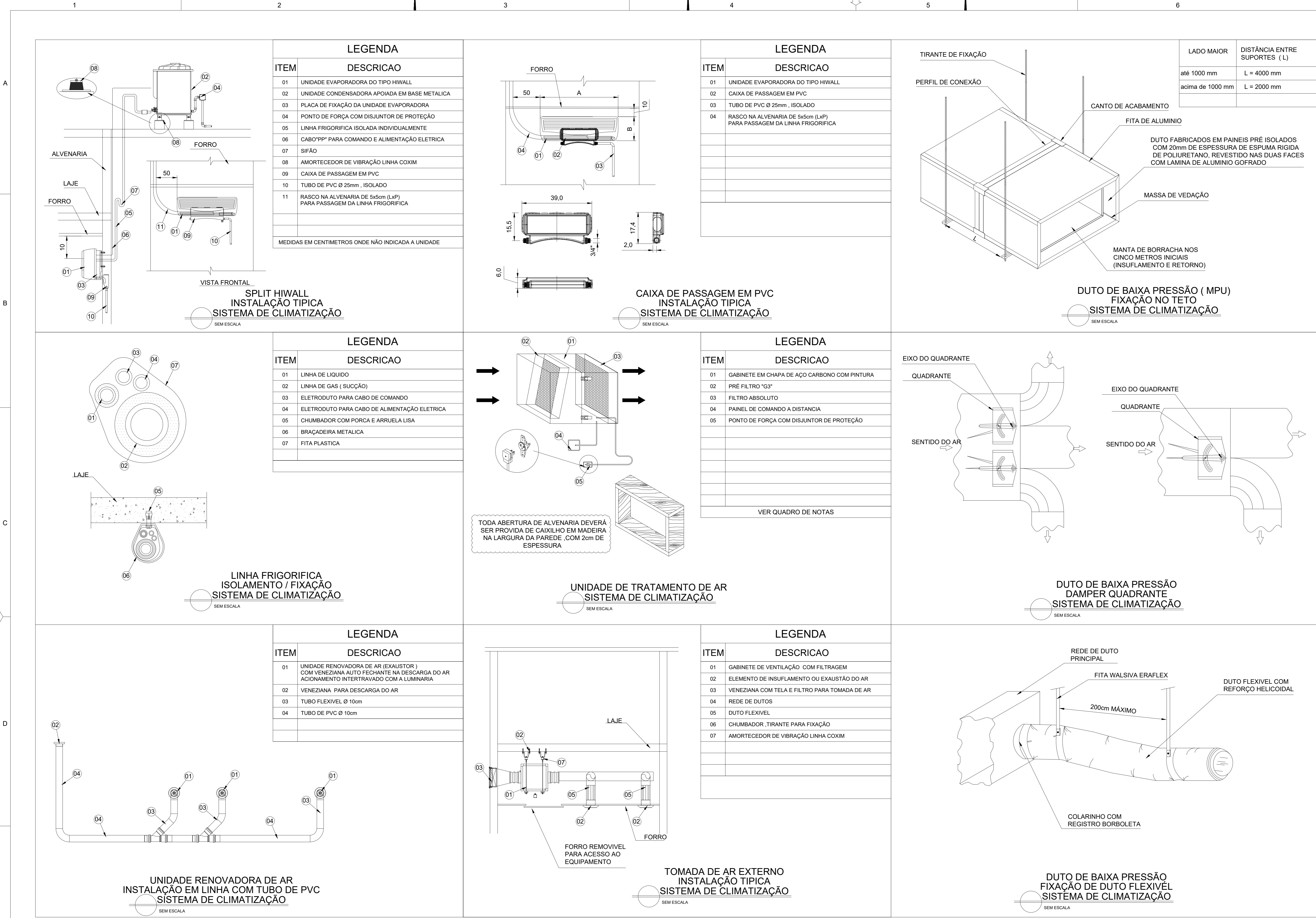
LOCAL	IDENTIF. (UE + UC)	CAPAC. (Btu/h)	ALIMENTAÇÃO ELÉTRICA (V / Ph / Hz / Kw / A)	LINHA DE LÍQUIDO (LL)	LINHA DE SUÇÃO (LS)
RECEPÇÃO E ESPERA	UE01+UC01	30.000	220V / 2F+T / 60 Hz / 2,85KW / 16,8A	3/8" (9,53)	5/8" (15,88)
	UE02+UC02	30.000	220V / 2F+T / 60 Hz / 2,85KW / 16,8A	3/8" (9,53)	5/8" (15,88)
	UE03+UC03	30.000	220V / 2F+T / 60 Hz / 2,85KW / 16,8A	3/8" (9,53)	5/8" (15,88)
	UE04+UC04	30.000	220V / 2F+T / 60 Hz / 2,85KW / 16,8A	3/8" (9,53)	5/8" (15,88)
	UE05+UC05	30.000	220V / 2F+T / 60 Hz / 2,85KW / 16,8A	3/8" (9,53)	5/8" (15,88)
FARMACIA	UE06+UC06	18.000	220V / 2F+T / 60 Hz / 1,63KW / 7,9A	1/4" (6,35)	5/8" (15,88)
	UE07+UC07	18.000	220V / 2F+T / 60 Hz / 1,63KW / 7,9A	1/4" (6,35)	5/8" (15,88)
TRIAGEM	UE08+UC08	12.000	220V / 2F+T / 60 Hz / 1,06KW / 4,9A	1/4" (6,35)	1/2" (12,70)
FISIOTERAPIA	UE09+UC09	12.000	220V / 2F+T / 60 Hz / 1,06KW / 4,9A	1/4" (6,35)	1/2" (12,70)
CONSULTÓRIO ODONTOLÓGICO 2 EQUIPES	UE10+UC10	12.000	220V / 2F+T / 60 Hz / 1,06KW / 4,9A	1/4" (6,35)	1/2" (12,70)
	UE11+UC11	12.000	220V / 2F+T / 60 Hz / 1,06KW / 4,9A	1/4" (6,35)	1/2" (12,70)
CONSULTÓRIO INDIFERENC.	UE12+UC12	12.000	220V / 2F+T / 60 Hz / 1,06KW / 4,9A	1/4" (6,35)	1/2" (12,70)
	UE13+UC13	12.000	220V / 2F+T / 60 Hz / 1,06KW / 4,9A	1/4" (6,35)	1/2" (12,70)
CONSULTÓRIO INDIFERENC.	UE14+UC14	12.000	220V / 2F+T / 60 Hz / 1,06KW / 4,9A	1/4" (6,35)	1/2" (12,70)
	UE15+UC15	12.000	220V / 2F+T / 60 Hz / 1,06KW / 4,9A	1/4" (6,35)	1/2" (12,70)
CONSULTÓRIO C/ BANHEIRO	UE16+UC16	12.000	220V / 2F+T / 60 Hz / 1,06KW / 4,9A	1/4" (6,35)	1/2" (12,70)
ESTERILIZAÇÃO ESTOCAGEM	UE17+UC17	12.000	220V / 2F+T / 60 Hz / 1,06KW / 4,9A	1/4" (6,35)	1/2" (12,70)
AGENTES REUNIÕES	UE18+UC18	12.000	220V / 2F+T / 60 Hz / 1,06KW / 4,9A	1/4" (6,35)	1/2" (12,70)
	UE19+UC19	12.000	220V / 2F+T / 60 Hz / 1,06KW / 4,9A	1/4" (6,35)	1/2" (12,70)
ADMINISTRAÇÃO	UE20+UC20	12.000	220V / 2F+T / 60 Hz / 1,06KW / 4,9A	1/4" (6,35)	1/2" (12,70)
SL. ATIVIDADES COLETIVA	UE21+UC21	12.000	220V / 2F+T / 60 Hz / 1,06KW / 4,9A	1/4" (6,35)	1/2" (12,70)
INALAÇÃO COLETIVA	UE22+UC22	12.000	220V / 2F+T / 60 Hz / 1,06KW / 4,9A	1/4" (6,35)	1/2" (12,70)
IMUNIZAÇÃO	UE23+UC23	12.000	220V / 2F+T / 60 Hz / 1,06KW / 4,9A	1/4" (6,35)	1/2" (12,70)
COLETA E OBSERVAÇÃO	UE24+UC24	12.000	220V / 2F+T / 60 Hz / 1,06KW / 4,9A	1/4" (6,35)	1/2" (12,70)
CURATIVOS	UE25+UC25	12.000	220V / 2F+T / 60 Hz / 1,06KW / 4,9A	1/4" (6,35)	1/2" (12,70)

O FIO TERRA DA UNIDADE CONDENSADORA DEVERÁ SER INTERLIGADO À UM PONTO ESPECÍFICO PARA O SISTEMA DE CLIMATIZAÇÃO, NÃO PODENDO SER INTERLIGADO À TUBULAÇÃO DE GÁS, TUBULAÇÃO DE ÁGUA, HASTE DE PARA-RAIOS OU LINHA DE ATERRAMENTO PARA TELEFONE;

PARA SISTEMA DE DRENAGEM VER PROJETO ESPECÍFICO INTERLIGANDO AS UNIDADES EVAPORADORAS AO PONTO DE DRENAGEM DOTADO DE SIFÃO, POSICIONAMENTO INDICADO MERAMENTE ORIENTATIVO.

GOVERNO DO ESTADO DO ESPÍRITO SANTO
SECRETARIA DE ESTADO DA SAÚDE DO ESPÍRITO SANTO-SESA
SUBSECRETARIA DE ESTADO DE ADMINISTRAÇÃO E FINANCIAMENTO DE ATENÇÃO À SAÚDE - SSAFAS
PLANO DECENAL DE ATENÇÃO PRIMÁRIA À SAÚDE - APS+10

EMPREENHIMENTO:	APS - UNIDADE DE ATENÇÃO PRIMÁRIA À SAÚDE		
PROJETO:	APS 2 - UNIDADE DE 2 EQUIPES		
LOCAL:	PROJETO PADRÃO - TIPO 1	DISCIPLINA:	PROJETO CLIMATIZAÇÃO
SECRETARIO DA SESA:	NÉSIO FERNANDES DE MEDEIROS JUNIOR	FASE:	PROJETO EXECUTIVO
SUBSECRETARIO DA SSAFAS:	ERICO SANGIORGIO		
GERENTE DA GEAT:	ANDRÉ LAMAS VAREJÃO		
AUTOR DO PROJETO:	CARLOS COELHO JUNIOR	CAU (RESP):	A31483-8
TÍTULO:	PROJETO DE CLIMATIZAÇÃO - PLANTA DE COBERTURA - APS 2		
DATA:	03/07/2022	ESCALA:	INDICADA
FORMATO:	A1	UNIDADE:	METROS
FRANCHA:	02/03		



ESPECIFICAÇÃO GERAL					
LOCAL	IDENTIF. (UE + UC)	CAPAC. (Btu/h)	ALIMENTAÇÃO ELÉTRICA (V / Ph / Hz / Kw / A)	LINHA DE LÍQUIDO (LL)	LINHA DE SUÇÃO (LS)
RECEPÇÃO E ESPERA	UE01+UC01	30.000	220V / 2F+T / 60 Hz / 2,85KW / 16,8A	3/8" (9,53)	5/8" (15,88)
	UE02+UC02	30.000	220V / 2F+T / 60 Hz / 2,85KW / 16,8A	3/8" (9,53)	5/8" (15,88)
	UE03+UC03	30.000	220V / 2F+T / 60 Hz / 2,85KW / 16,8A	3/8" (9,53)	5/8" (15,88)
	UE04+UC04	30.000	220V / 2F+T / 60 Hz / 2,85KW / 16,8A	3/8" (9,53)	5/8" (15,88)
	UE05+UC05	30.000	220V / 2F+T / 60 Hz / 2,85KW / 16,8A	3/8" (9,53)	5/8" (15,88)
FARMÁCIA	UE06+UC06	18.000	220V / 2F+T / 60 Hz / 1,63KW / 7,9A	1/4" (6,35)	5/8" (15,88)
	UE07+UC07	18.000	220V / 2F+T / 60 Hz / 1,63KW / 7,9A	1/4" (6,35)	5/8" (15,88)
TRIAGEM	UE08+UC08	12.000	220V / 2F+T / 60 Hz / 1,06KW / 4,9A	1/4" (6,35)	1/2" (12,70)
FISIOTERAPIA	UE09+UC09	12.000	220V / 2F+T / 60 Hz / 1,06KW / 4,9A	1/4" (6,35)	1/2" (12,70)
	UE10+UC10	12.000	220V / 2F+T / 60 Hz / 1,06KW / 4,9A	1/4" (6,35)	1/2" (12,70)
CONSULTÓRIO ODONTOLÓGICO 2 EQUIPES	UE11+UC11	12.000	220V / 2F+T / 60 Hz / 1,06KW / 4,9A	1/4" (6,35)	1/2" (12,70)
	UE12+UC12	12.000	220V / 2F+T / 60 Hz / 1,06KW / 4,9A	1/4" (6,35)	1/2" (12,70)
CONSULTÓRIO INFÂNCIA	UE13+UC13	12.000	220V / 2F+T / 60 Hz / 1,06KW / 4,9A	1/4" (6,35)	1/2" (12,70)
CONSULTÓRIO INFÂNCIA	UE14+UC14	12.000	220V / 2F+T / 60 Hz / 1,06KW / 4,9A	1/4" (6,35)	1/2" (12,70)
CONSULTÓRIO INFÂNCIA	UE15+UC15	12.000	220V / 2F+T / 60 Hz / 1,06KW / 4,9A	1/4" (6,35)	1/2" (12,70)
CONSULTÓRIO C/ BANHEIRO	UE16+UC16	12.000	220V / 2F+T / 60 Hz / 1,06KW / 4,9A	1/4" (6,35)	1/2" (12,70)
CONSULTÓRIO C/ BANHEIRO	UE17+UC17	12.000	220V / 2F+T / 60 Hz / 1,06KW / 4,9A	1/4" (6,35)	1/2" (12,70)
ESTERELIZAÇÃO ESTOCAGEM	UE18+UC18	12.000	220V / 2F+T / 60 Hz / 1,06KW / 4,9A	1/4" (6,35)	1/2" (12,70)
AGENTES REUNIÕES	UE19+UC19	12.000	220V / 2F+T / 60 Hz / 1,06KW / 4,9A	1/4" (6,35)	1/2" (12,70)
ADMINISTRAÇÃO	UE20+UC20	12.000	220V / 2F+T / 60 Hz / 1,06KW / 4,9A	1/4" (6,35)	1/2" (12,70)
SL ATIVIDADES COLETIVA	UE21+UC21	12.000	220V / 2F+T / 60 Hz / 1,06KW / 4,9A	1/4" (6,35)	1/2" (12,70)
INALAÇÃO COLETIVA	UE22+UC22	12.000	220V / 2F+T / 60 Hz / 1,06KW / 4,9A	1/4" (6,35)	1/2" (12,70)
IMUNIZAÇÃO	UE23+UC23	12.000	220V / 2F+T / 60 Hz / 1,06KW / 4,9A	1/4" (6,35)	1/2" (12,70)
COLETA E OBSERVAÇÃO	UE24+UC24	12.000	220V / 2F+T / 60 Hz / 1,06KW / 4,9A	1/4" (6,35)	1/2" (12,70)
CURATIVOS	UE25+UC25	12.000	220V / 2F+T / 60 Hz / 1,06KW / 4,9A	1/4" (6,35)	1/2" (12,70)

O FIO TERRA DA UNIDADE CONDENSADORA DEVERÁ SER INTERLIGADO À UM PONTO ESPECÍFICO PARA O SISTEMA DE CLIMATIZAÇÃO, NÃO PODENDO SER INTERLIGADO À TUBULAÇÃO DE GÁS, TUBULAÇÃO DE ÁGUA, HASTE DE PARA-RAIOS OU LINHA DE ATERRAMENTO PARA TELEFONE;

PARA SISTEMA DE DRENAGEM VER PROJETO ESPECÍFICO INTERLIGANDO AS UNIDADES EVAPORADORAS AO PONTO DE DRENAGEM DOTADO DE SIFÃO, POSICIONAMENTO INDICADO MERAMENTE ORIENTATIVO.

GOVERNO DO ESTADO DO ESPÍRITO SANTO
SECRETARIA DE ESTADO DA SAÚDE DO ESPÍRITO SANTO-SESA
SUBSECRETARIA DE ESTADO DE ADMINISTRAÇÃO E FINANCIAMENTO DE ATENÇÃO À SAÚDE - SSAFEAS
PLANO DECENAL DE ATENÇÃO PRIMÁRIA À SAÚDE - APS+10

EMPREENHIMENTO:	APS - UNIDADE DE ATENÇÃO PRIMÁRIA À SAÚDE	
PROJETO:	APS 2 - UNIDADE DE 2 EQUIPES	
LOCAL:	PROJETO PADRÃO - TIPO 1	
SECRETÁRIO DA SESA:	NÉSIO FERNANDES DE MEDEIROS JUNIOR	DISCIPLINA: PROJETO CLIMATIZAÇÃO
SUBSECRETÁRIO DA SSAFEAS:	ERICO SANGIORGIO	FASE: PROJETO EXECUTIVO
GERENTE DA GEAT:	ANDRÉ LAMAS VAREJÃO	
AUTOR DO PROJETO:	CARLOS COELHO JUNIOR	CAU (RESP): A31483-8 CREA (EMPRESA): ES-15617
TÍTULO:	PROJETO DE CLIMATIZAÇÃO - DETALHES - APS 2	

NOTAS		
01-	MEDIDAS EM CENTÍMETROS ONDE NÃO INDICADA A UNIDADE;	
02 -	AS LINHAS FRIGORÍFICAS DEVERÃO SER ISOLADAS INDIVIDUALMENTE COM TUBO ISOLANTE TÉRMICO EM POLIETILENO EXPANDIDO REVESTIDO COM FILME FLEXÍVEL COM ANTI UV, PARA TEMPERATURA SUPERIOR A 105°C REF = POLIPEX - HT INVERTER	
03 -	TODA PASSAGEM DE DUTOS OU TUBULAÇÃO PELA ALVENARIA DEVERÁ SER VEDADA COM MATERIAL FLEXÍVEL APÓS A MONTAGEM;	
04 -	TODA A TUBULAÇÃO DE DRENO DEVERÁ SER ISOLADA COM TUBO FLEXÍVEL COM 10mm DE ESPESSURA REVESTIDO COM FILME PROTETOR, DEVERÁ SER MONTADAS COM INCLINAÇÃO MÍNIMA DE 2%, PASSAR POR UMA CAIXA SIFONADA OU SER DOTADO DE SIFÃO ANTES DE DESCARREGAR NO ESGOTO;	
05 -	A DISTÂNCIA ENTRE OS SUPORTES DE FIXAÇÃO DAS LINHAS FRIGORÍFICAS E LINHA DE DRENAGEM DEVERÁ SER DE NO MÁXIMO 200 cm;	
06 -	PARA EVITAR PONTO DE ORVALHO NA SUPERFÍCIE DA TUBULAÇÃO E GOTEJAMENTO DA ÁGUA DE CONDENSAÇÃO CERTIFIQUE-SE QUE NÃO HAJA RACHADURA NO ISOLAMENTO;	
07 -	ONDE A EXPRESSÃO "OU SIMILAR" FOR UTILIZADA, DEVE-SE ENTENDER QUE OS COMPONENTES OFERTADOS EM LUGAR DOS INDICADOS COMO FABRICANTE DE REFERÊNCIA, DEVEM SER EFETIVAMENTE EQUIVALENTES, NO QUE SE REFEREM À APLICAÇÃO TÉCNICA, OPERACIONAL E DE PERFORMANCE;	
08 -	O FIO TERRA DA UNIDADE CONDENSADORA DEVERÁ SER INTERLIGADA A UM PONTO ESPECÍFICO PARA O SISTEMA DE CLIMATIZAÇÃO, NÃO PODENDO SER INTERLIGADO À TUBULAÇÃO DE GÁS, TUBULAÇÃO DE ÁGUA, HASTE DE PARA-RAIOS OU LINHA DE ATERRAMENTO PARA TELEFONE;	
09 -	O ACIONAMENTO DOS EQUIPAMENTOS DE EXAUSTÃO E VENTILAÇÃO MECÂNICA DEVERÁ SER INTERTRAVADO COM AS LUMINÁRIAS;	
10 -	PREVER PONTO DE ÁGUA, PONTO DE FORÇA PARA ACOMODAR OS EQUIPAMENTOS DE MANUTENÇÃO E ILUMINAÇÃO NA ÁREA TÉCNICA;	

SIMBOLOGIA	
	DUTO FABRICADOS EM PAINÉIS PRÉ ISOLADOS COM 20mm DE ESPESSURA DE ESPUMA RÍGIDA DE POLIURETANO, REVESTIDO NAS DUAS FACES COM LAMINA DE ALUMÍNIO GOFRADO E PELÍCULA DE PROTEÇÃO CONTRA FUNGOS E BACTÉRIAS
	TUBO FLEXÍVEL COM REFORÇO HELICOIDAL DE ARAME DE AÇO, ISOLADO TERMICAMENTE COM MANTA DE LÁ DE VIDRO
	TUBO E CONEXÕES EM PVC LINHA ESGOTO PARA SISTEMA DE EXAUSTÃO MECÂNICA
	AS LINHAS FRIGORÍFICAS DEVERÃO SER EM TUBOS DE COBRE DO TIPO EXTRUDADO E TREFILADOS, SEM COSTURA, EM COBRE DESOXIDADO RECOZIDO. AS TUBULAÇÕES DEVERÃO SER ISOLADAS INDIVIDUALMENTE POR TODA A SUA EXTENSÃO COM TUBO ISOLANTE TÉRMICO EM POLIETILENO EXPANDIDO REVESTIDO COM FILME FLEXÍVEL COM ANTI UV, PARA TEMPERATURA SUPERIOR A 105°C REF = POLIPEX - HT INVERTER
UE	UNIDADE EVAPORADORA
UC	UNIDADE CONDENSADORA
LL	LINHA DE LÍQUIDO
LS	LINHA DE SUÇÃO
	PONTO DE FORÇA FORNECIDO COM CAIXA DE PASSAGEM 150x150x100mm, REF. CPAD-1515-10 (FAB. WETZEL), FORNECIDO COM DISJUNTOR DE PROTEÇÃO
	LUMINÁRIA A PROVA DE EXPLOSAÇÃO FORNECIDA NA ÁREA TÉCNICA JUNTO AOS CONDENSADORES
	PONTO DE ÁGUA PARA MANUTENÇÃO (TORNEIRA DO TIPO PARA JARDIM), FORNECIDO JUNTO AOS CONDENSADORES

ALIMENTAÇÃO ELÉTRICA	
	PONTO DE FORÇA FORNECIDO COM CAIXA DE PASSAGEM 150x150x100mm, REF. CPAD-1515-10 (FAB. WETZEL), FORNECIDO COM DISJUNTOR DE PROTEÇÃO
PF 01 =	SPLIT 30.000 BTU'S/H ALIMENTAÇÃO ELÉTRICA = 220V / 2F+T / 60 Hz / 2,85KW / 16,8A
PF 02 =	SPLIT 18.000 BTU'S/H ALIMENTAÇÃO ELÉTRICA = 220V / 2F+T / 60 Hz / 1,63KW / 7,9A
PF 03 =	SPLIT 12.000 BTU'S/H ALIMENTAÇÃO ELÉTRICA = 220V / 2F+T / 60 Hz / 1,06KW / 4,9A
PF 04 =	UNIDADE EXTRATORA DE AR / RECIRCULAÇÃO ALIMENTAÇÃO ELÉTRICA = 220V / 2F+T / 60 Hz / 0,4KW / 2,0A
PF 05 =	GABINETE DE VENTILAÇÃO ALIMENTAÇÃO ELÉTRICA = 220V / 3F+T / 0,55KW / 2,0A
PF 06 =	UNIDADE RENOVADORA DE AR - EXAUSTOR ALIMENTAÇÃO ELÉTRICA = 110 / 220V / 2F / 60Hz / 25 W